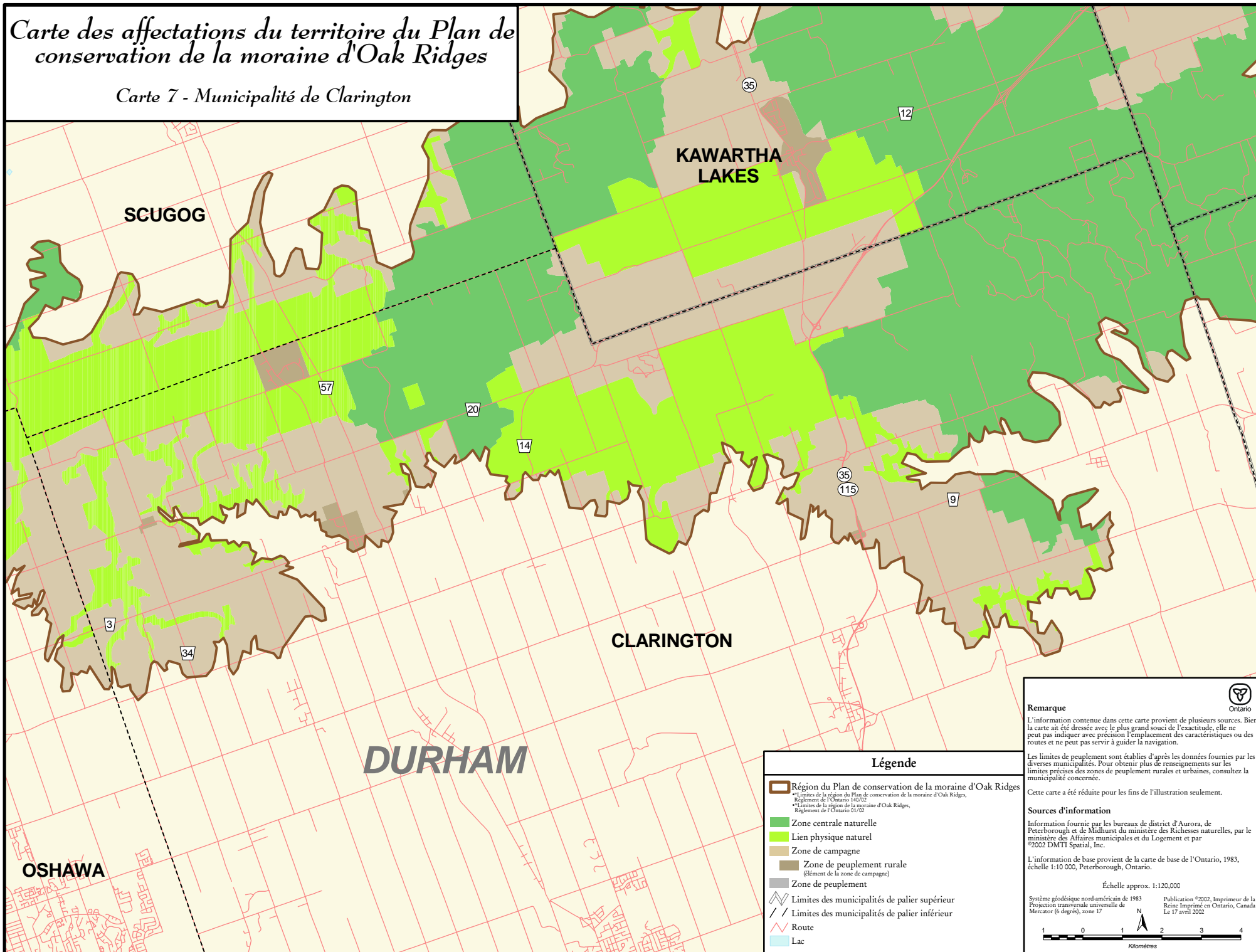


Carte des affectations du territoire du Plan de conservation de la moraine d'Oak Ridges

Carte 7 - Municipalité de Clarington



Remarque
L'information contenue dans cette carte provient de plusieurs sources. Bien que la carte ait été dressée avec le plus grand souci de l'exactitude, elle ne peut pas indiquer avec précision l'emplacement des caractéristiques ou des routes et ne peut pas servir à guider la navigation.

Les limites de peuplement sont établies d'après les données fournies par les diverses municipalités. Pour obtenir plus de renseignements sur les limites précises des zones de peuplement rurales et urbaines, consultez la municipalité concernée.

Cette carte a été réduite pour les fins de l'illustration seulement.

Sources d'information
Information fournie par les bureaux de district d'Aurora, de Peterborough et de Midhurst du ministère des Richesses naturelles, par le ministère des Affaires municipales et du Logement et par ©2002 DMTI Spatial, Inc.

L'information de base provient de la carte de base de l'Ontario, 1983, échelle 1:10 000, Peterborough, Ontario.

Échelle approx. 1:120,000

Système géodésique nord-américain de 1983
Projection transversale universelle de Mercator (6 degrés), zone 17

Publication ©2002, Imprimeur de la Reine Imprimé en Ontario, Canada
Le 17 avril 2002