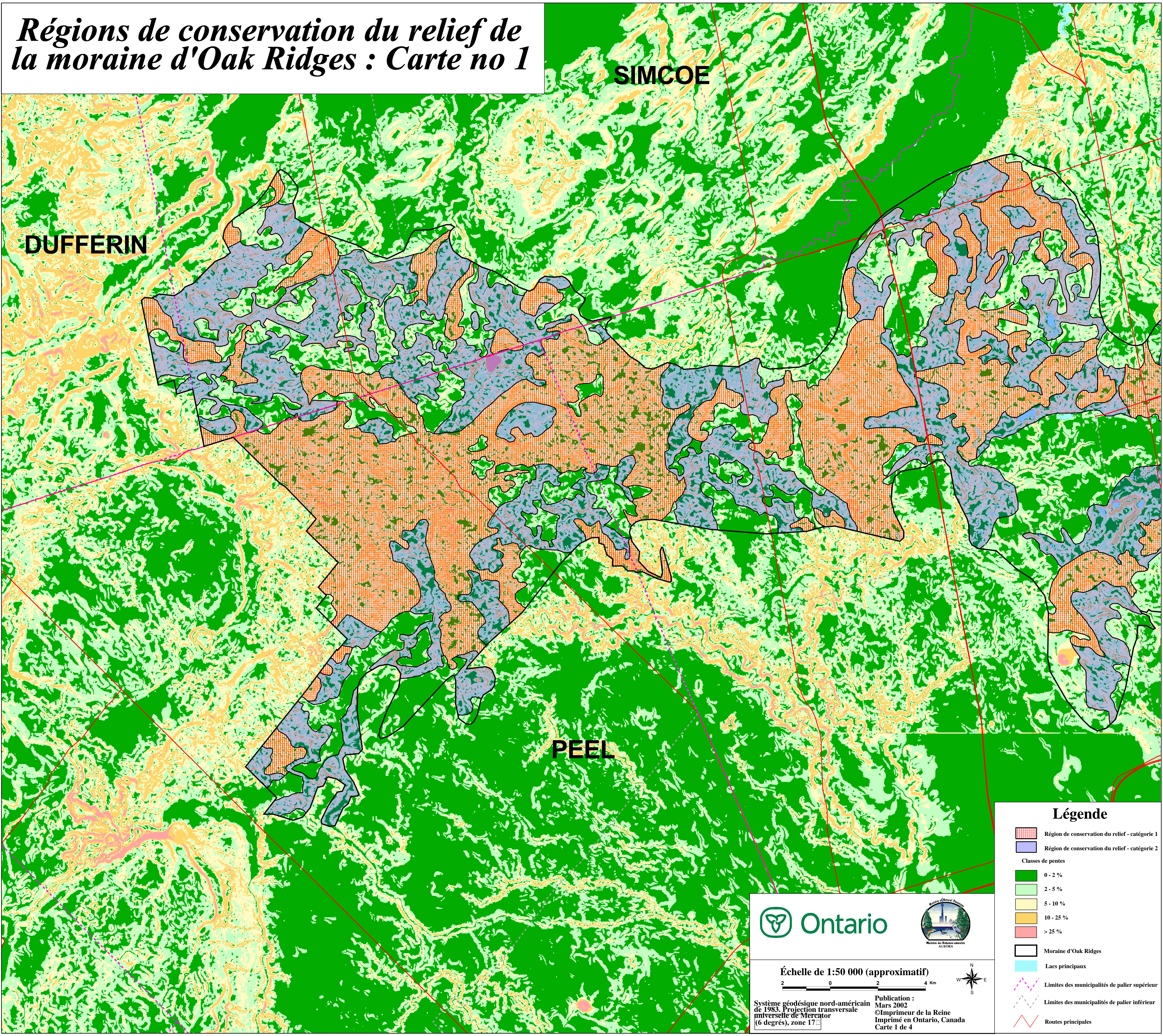


Régions de conservation du relief de la moraine d'Oak Ridges : Carte no 1



SIMCOE

DUFFERIN

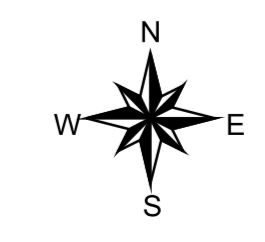
PEEL

Légende

- Région de conservation du relief - catégorie 1
- Région de conservation du relief - catégorie 2
- Classes de pentes
 - 0 - 2 %
 - 2 - 5 %
 - 5 - 10 %
 - 10 - 25 %
 - > 25 %
- Moraine d'Oak Ridges
- Lacs principaux
- Limites des municipalités de palier supérieur
- Limites des municipalités de palier inférieur
- Routes principales



Échelle de 1:50 000 (approximatif)



Système géodésique nord-américain de 1983, Projection transversale universelle de Mercator (6 degrés), zone 17

Publication : Mars 2002
©Imprimeur de la Reine
Imprimé en Ontario, Canada
Carte 1 de 4