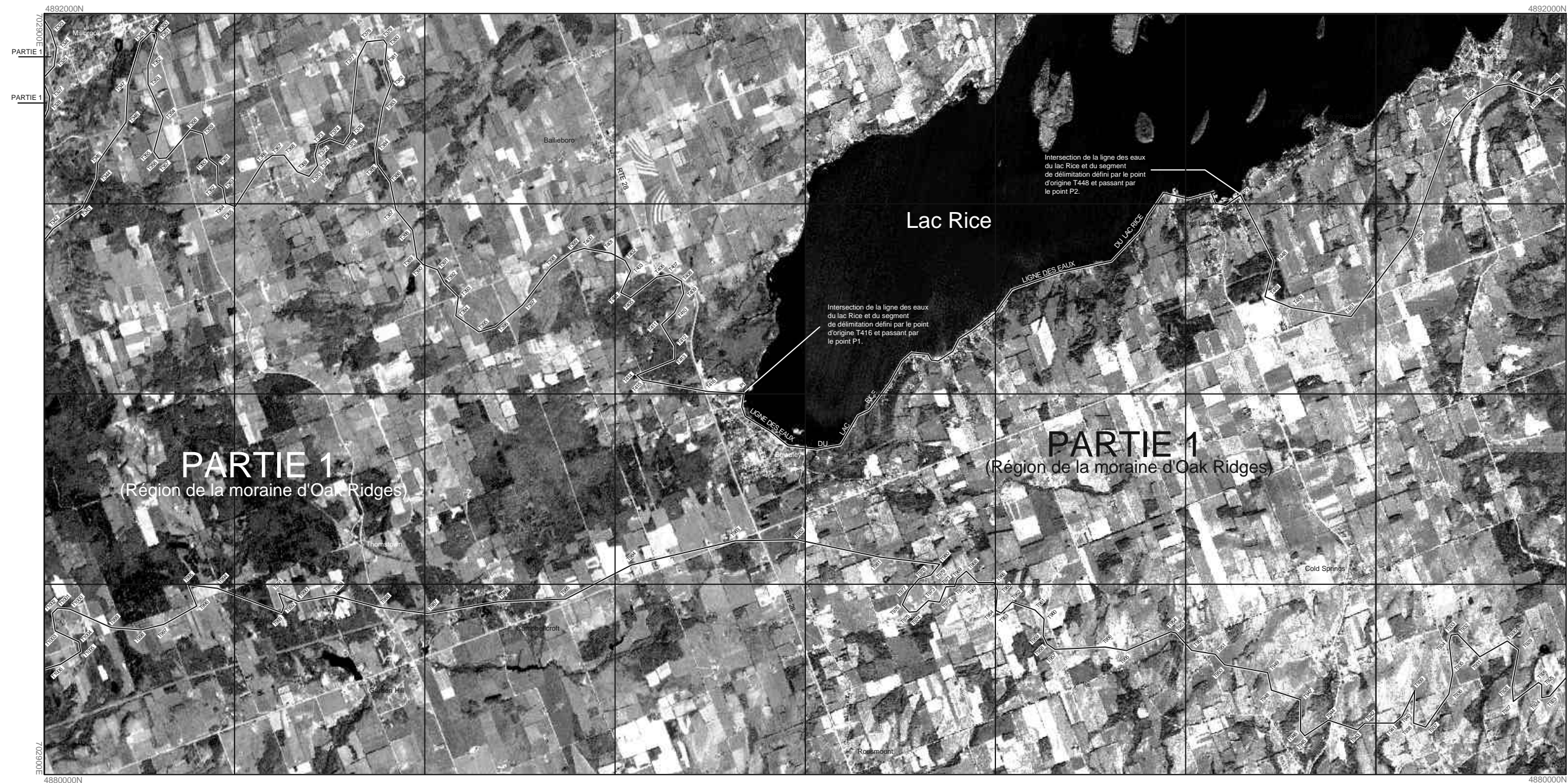


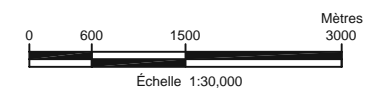
PLAN DES LIMITES DE LA RÉGION DE LA MORAINÉ D'OAK RIDGES



Indique les limites de la région de la moraine d'Oak Ridges
 NOTE : LES INTERRUPTIONS DE LA SÉQUENCE DES POINTS NUMÉRIQUES " T " SONT VOLONTAIRES ET NE VEULENT PAS DIRE QU'IL MANQUE DES DONNÉES.



PAGE 13 DE 18



NOTES :

ATTENTION : CETTE CARTE N'EST PAS UN PLAN D'ARPENTAGE

1. Toutes les coordonnées renvoient au NAD (Système de référence géodésique de l'Amérique du Nord) 83 CSRS(98) Projection universelle transverse de Mercator, zone 17.
2. Les points " P " sont utilisés pour tracer un segments de délimitation jusqu'à une intersection.
3. Les points " T " indiquent le début et la fin des segments de délimitation.
4. Des instructions doivent être obtenues de l'arpenteur général avant d'établir toute limite au sol.
5. Les images ne sont présentées ici qu'à des fins d'illustration.
6. L'intervalle entre les lignes de quadrillage est de 3000 m.



Ministère des Richesses naturelles
Ontario



Cartographie par ordinateur

DATE D'ACHÈVEMENT : ...Octobre...2001...

Une résolution de 5 mètres a été utilisée pour réaliser ce plan - les images IRS (Indian Remote Sensor) et les données proviennent du Système de données intégrées sur la nature et la géographie de l'Ontario (ministère des Richesses naturelles).

Produit par : le Bureau de l'arpenteur général



ATTENTION : COMPREND DES MATÉRIELS © SPACEIMAGING LLC.