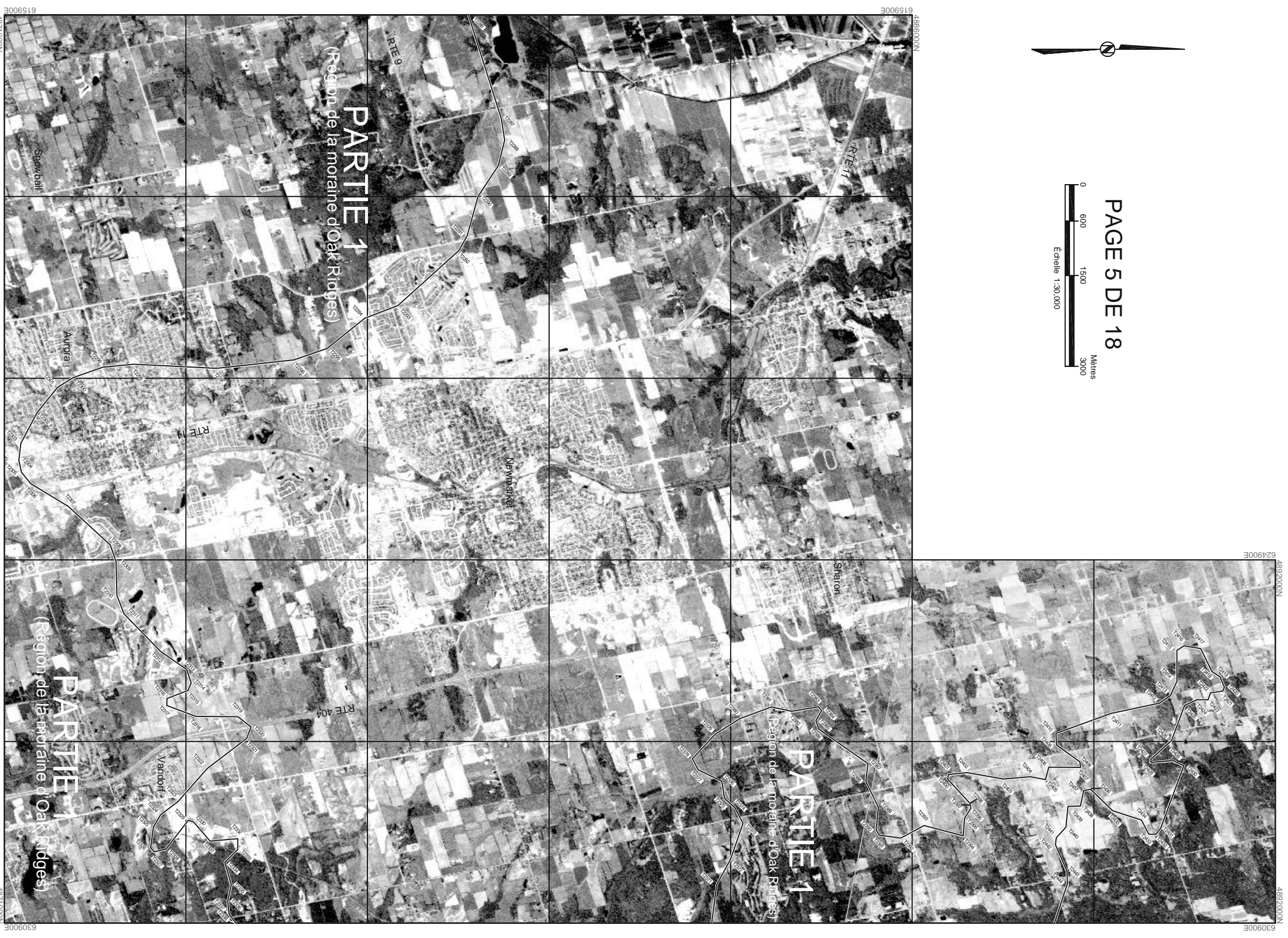
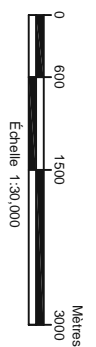


PLAN DES LIMITES DE LA RÉGION DE LA MORAINNE D'OAK RIDGES

PAGE 5 DE 18



Indique les limites de la région de la moraine d'Oak Ridges
 NOTE : LES INTERRUPTIONS DE LA SÉQUENCE DES POINTS
 NUMÉRIQUES "T" SONT VOLONTAIRES ET NE VEULENT
 PAS DIRE QU'IL MANQUE DES DONNÉES

NOTES :
 ATTENTION : CETTE CARTE N'EST PAS UN PLAN D'APPENTAGE

1. Toutes les coordonnées renvoient au NAD 83 (Système de référence géodésique du Canada ou du Nord 83 CSRS(83) Projection universelle transversale de Mercator Zone 17)
2. Les points "P" sont utilisés pour tracer un segment de délimitation jusqu'à une intersection.
3. Les points "T" indiquent le début et la fin des segments de délimitation.
4. Des instructions doivent être obtenues de l'arpenteur général avant d'établir toute limite au sol.
5. Les images ne sont présentées ici qu'à des fins d'illustration.
6. L'intervalle entre les lignes de quadrillage est de 3000 m.



DATE D'ACHÈVEMENT : ... Octobre, 2001

ATTENTION : COMPREND DES MATÉRIELS © SPACEIMAGING, LLC.