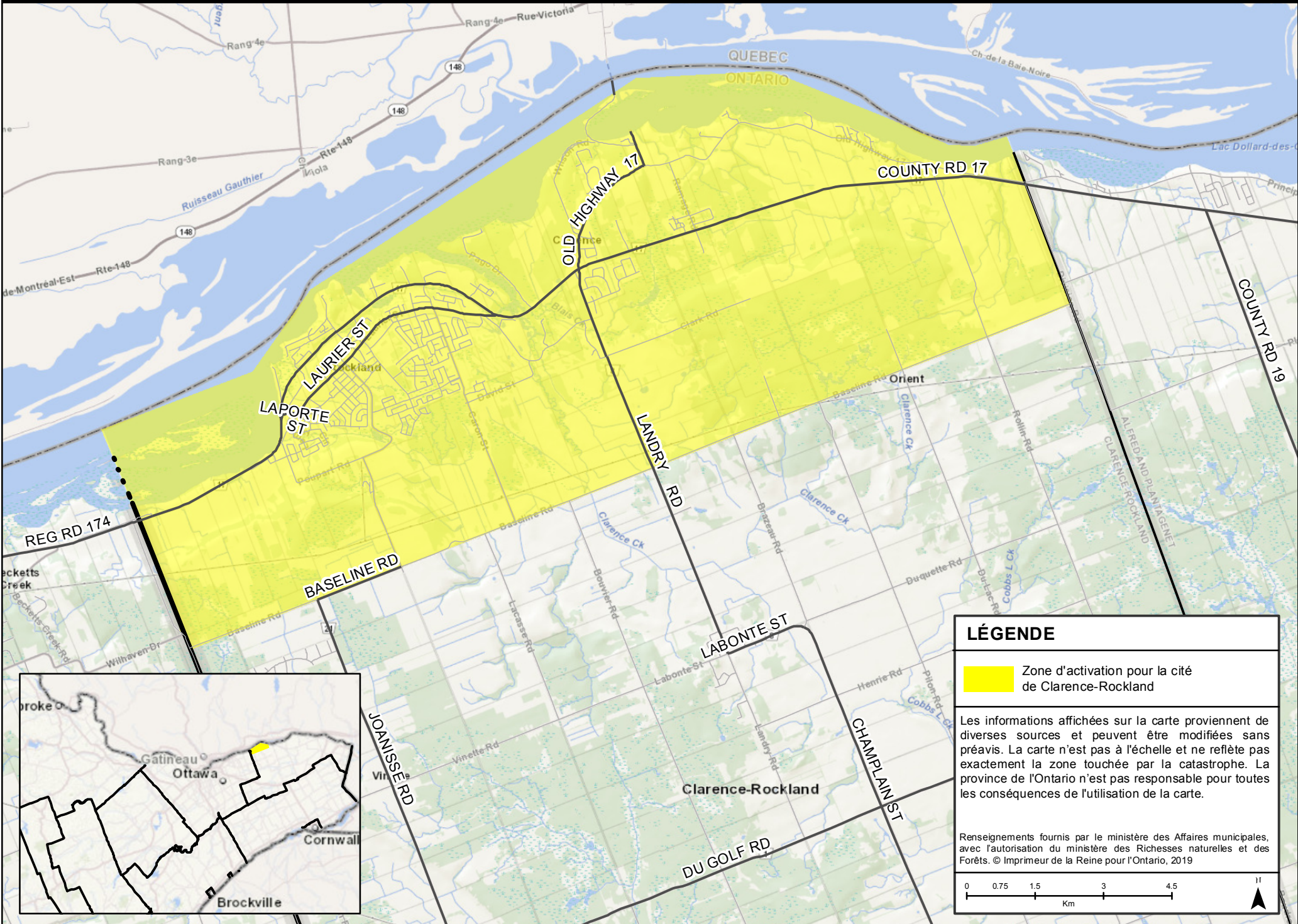



# Inondation de la rivière des Outaouais (Clarence-Rockland)



**LÉGENDE**

 Zone d'activation pour la cité de Clarence-Rockland

Les informations affichées sur la carte proviennent de diverses sources et peuvent être modifiées sans préavis. La carte n'est pas à l'échelle et ne reflète pas exactement la zone touchée par la catastrophe. La province de l'Ontario n'est pas responsable pour toutes les conséquences de l'utilisation de la carte.

Renseignements fournis par le ministère des Affaires municipales, avec l'autorisation du ministère des Richesses naturelles et des Forêts. © Imprimeur de la Reine pour l'Ontario, 2019

0 0.75 1.5 3 4.5 Km

