

제조업: 보건 안전 지침

고용주의 책임:

근로자가 직장에서 코로나19에 노출되거나 관련된 클레임이 WSIB에 제기된 경우, 노동부, 귀 사업체의 합동 보건안전위원회, 보건안전담당관 및 노동조합에 통지하십시오. 노동부 **보건안전연락센터(1-877-202-0008)**에 연락하십시오.

근로자의 권리:

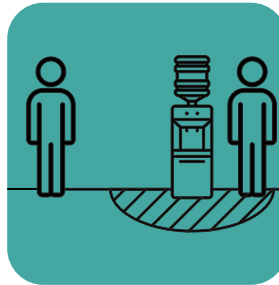
근로자는 안전하지 않은 작업을 거부할 권리가 있습니다. 보건 및 안전에 관한 우려가 내부적으로 해소되지 않은 경우, 근로자는 노동부 **보건안전연락센터(1-877-202-0008)**에 민원을 제기하여 강제 집행을 요청할 수 있습니다.

안전하게 보호해야 할 사람:

- 엔지니어
- 장비 조작 직원
- 청소부
- 일반 근로자
- 자재 취급 담당자
- 품질 관리 엔지니어 및 기술자
- 제품 출하/수령 담당자
- 사무 관리자
- 제품 관리자
- 감독관
- 관리 직원
- 창고 직원
- 감독관 및 작업 관리자
- 트럭 운전자



사람 간에 간격을 유지합니다



모이는 장소를 통제하여 거리를 유지합니다



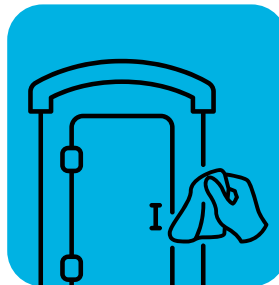
근로자와 공급자 간의 접촉을 줄입니다



작업 공간을 자주 소독합니다



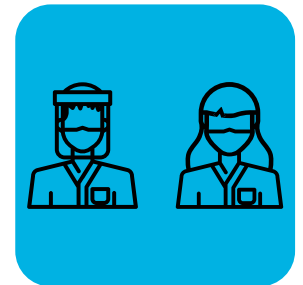
신선한 공기가 들어오도록 문과 창문을 열어 둡니다



접촉이 많은 표면을 자주 소독합니다



근로자 간에 가림막을 설치합니다



개인 보호 장비를 함께 사용하지 않습니다