

Chromite

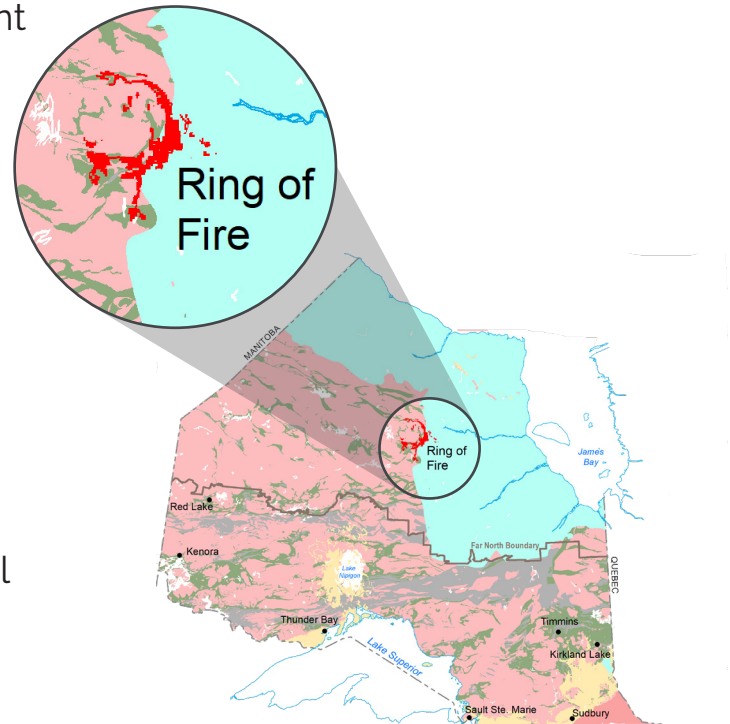
Points forts

La chromite est le principal minerai de chrome.

Le chrome est la partie inoxydable de l'acier inoxydable et est utilisé dans de nombreux procédés de fabrication en raison de sa résistance à la rouille, de son aspect brillant et de son point de fusion très élevé.



Les estimations actuelles suggèrent que le Cercle de feu a un potentiel multigénérationnel de production de chromite et une production significative de nickel, de cuivre et de platine.

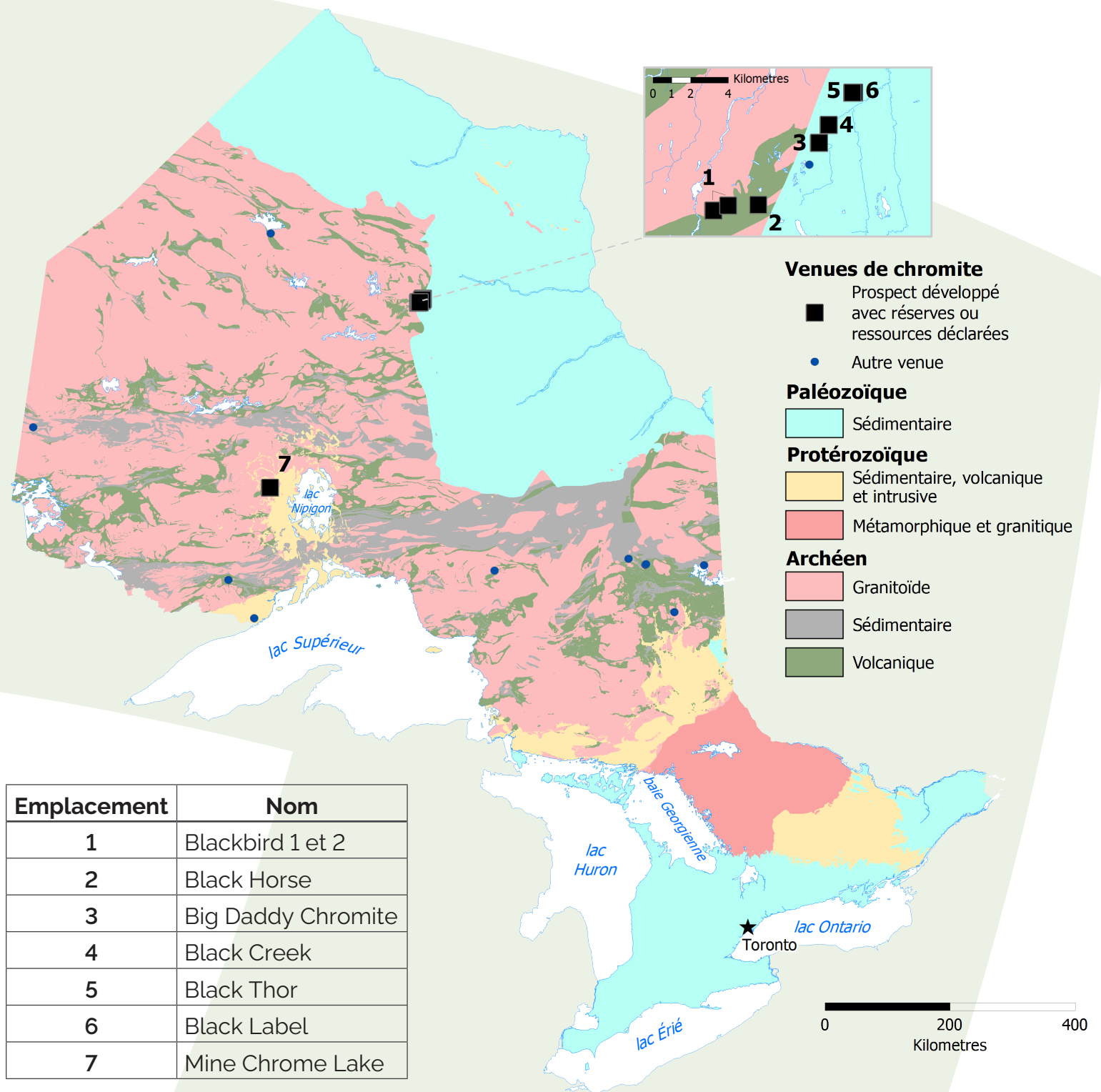


Les avantages de l'Ontario en matière d'investissement

Le plus grand marché de capitaux miniers du monde : Bourse de Toronto (TSX) et Bourse de croissance TSX

- ▮ Leader mondial dans le secteur minier
- ▮ Ouvert aux investissements mondiaux
- ▮ Des communautés minières engagées
- ▮ Stabilité politique
- ▮ Coûts et taxes compétitifs pour les entreprises
- ▮ Réseau d'éducation et de formation
- ▮ Plus de 100 ans de production de minéraux
- ▮ Financement et soutien du gouvernement
- ▮ La puissance économique canadienne
- ▮ Minéraux divers et répandus

Le chromite en Ontario



Notes : Toutes les valeurs monétaires sont en dollars canadiens. Ces renseignements sont exacts en date du 20 avril, 2023.

Imprimé en Ontario, au Canada, sur du papier recyclé.
© Imprimeur du Roi pour l'Ontario, 2023.

Pour en savoir plus sur les ressources minérales de l'Ontario :

